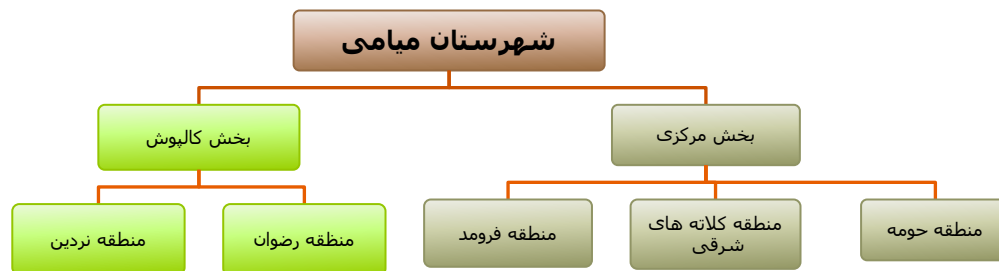


شهرستان میامی در یک نگاه



شهرستان میامی



مزیت شهرستان :

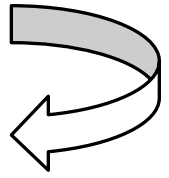
| | | |
|---|-------------------|-------------|
| استقرار در حد فاصل وسط بزرگراه تهران - مشهد | | |
| مشهد | ← شهرستان میامی → | تهران |
| ۴۵۰ کیلومتر | | ۴۵۰ کیلومتر |

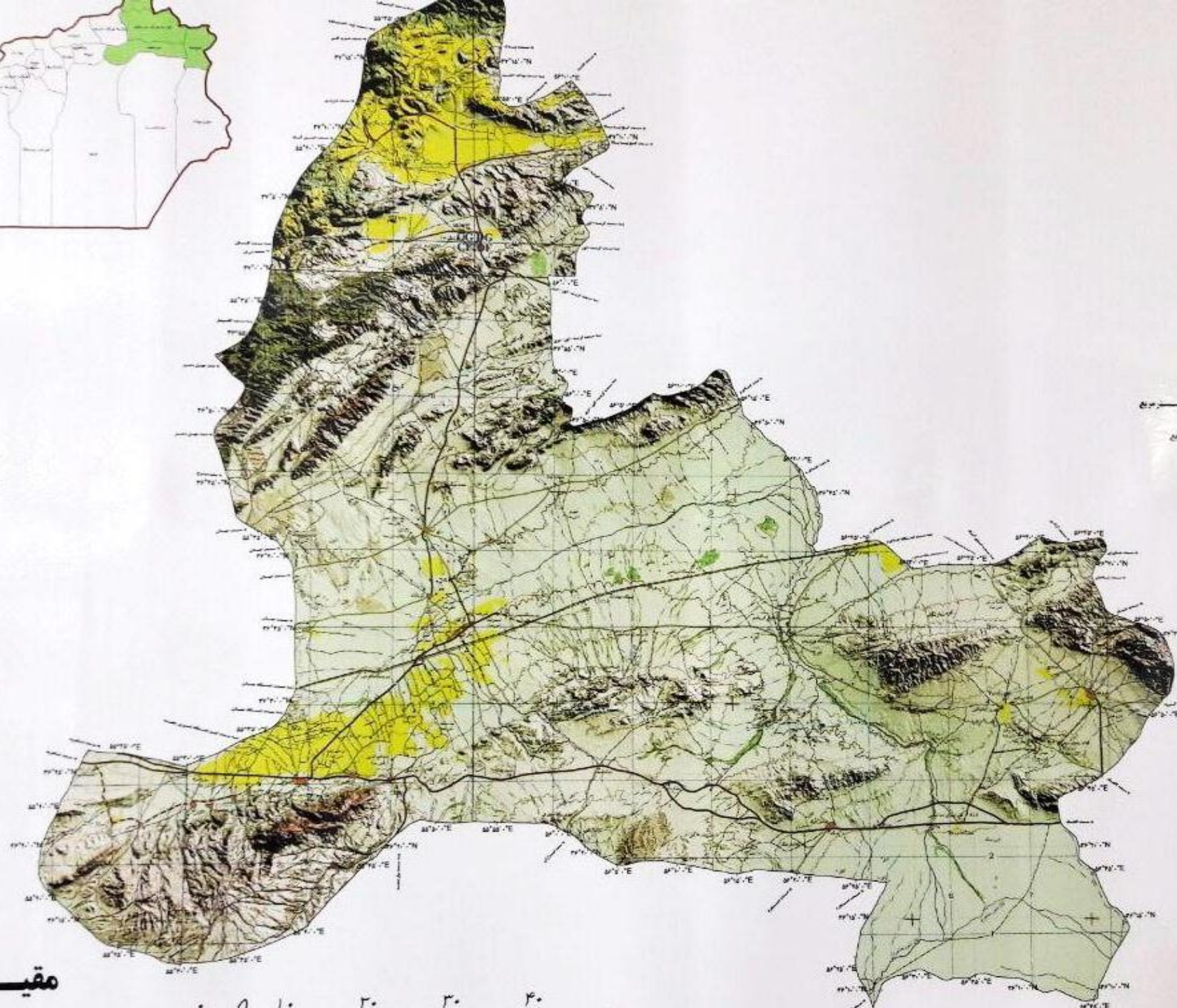
عبور بیش از ۱۵ میلیون مسافر از داخل نقاط شهری

وجود ۱۱۵ کیلومتر بزرگراه آماده احداث مجتمع خدمات رفاهی و بازار

نقشه استان سمنان و موقعیت شهرستان میامی

شهرستان
میامی





مقیاس: ۱:۱۷۵,۰۰۰

۱۰ ۲۰ ۳۰ ۴۰

شهرستان میامی دیوار عاشقان ولایت



شهرستان میامی سرزمین کار و تلاش



شهرستان میامی زادگاه شهید و الامقام سید کاظم موسوی از شهدای هفتم تیر



چشم انداز توسعه شهرستان

- شهرستانی با چشم انداز ترکیبی کشاورزی، معدنی و گردشگری
- شهرستان خوشه های طلایی (کشاورزی)
- شهرستان کرومس (معدنی)
- شهرستان ابر کاروانسراها (گردشگری)

شهرستان میامی

بخش کالپوش

منطقه نردین

منطقه رضوان

بخش مرکزی

منطقه فرومد

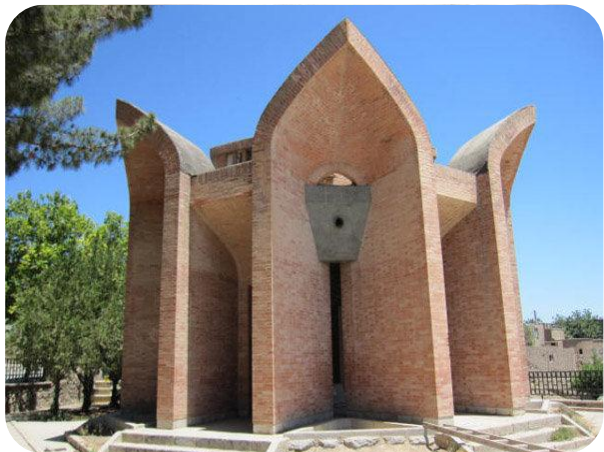
منطقه کلاته های
شرقی

منطقه حومه

جاذبه های شهرستان میامی

- گردشگری
- ابر کاروانسراها
- تاریخی
- معدنی
- طبیعی و حیات وحش
- کشاورزی

جاذبه های گردشگری



مقبره ابن یمن فرومدی

نام

روستای فرومد

موقعیت



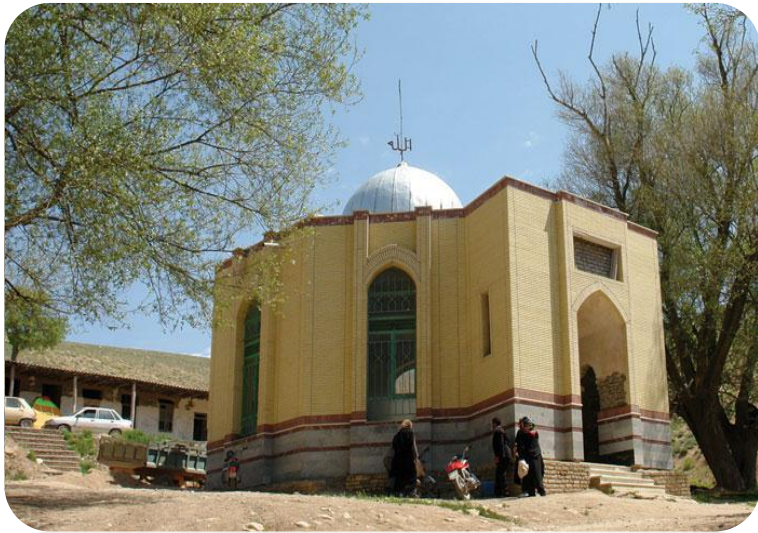
آرامگاه ارمیای نبی

نام

روستای ارمیان

موقعیت

جاذبه گردشگری



آرامگاه دانیال نبی

نام

روستای رضوان

موقعیت

بخش کالپوش



مقبره شیخ حسن جوری
(رهبر سربداران)

نام

روستای فیروز آباد

موقعیت

بافت تاریخی میامی



شهرستان میامی در یک نگاه

مسجد جامع تاریخی فرومد



کاروانسرا های شهرستان میامی



| میامی | نام شهرستان |
|-----------------------|--------------------|
| محمدآباد پل ابریشم | نام کاروانسرا |
| سلجوقی | دوره |
| جاده ابریشم | موقعیت |
| ۵۰ کیلومتر | فاصله تا جاده اصلی |

| میامی | نام شهرستان |
|----------------|--------------------|
| صدر آباد | نام کاروانسرا |
| صفوی | دوره |
| میامی - سبزوار | موقعیت |
| جنب جاده | فاصله تا جاده اصلی |

شهرستان میامی در یک نگاه



| میامی | نام شهرستان |
|----------------|--------------------|
| الحاک | نام کاروانسرا |
| صفوی | دوره |
| میامی - سبزوار | موقعیت |
| ۱۰ کیلو متر | فاصله تا جاده اصلی |

| میامی | نام شهرستان |
|------------------|--------------------|
| سه پنج | نام کاروانسرا |
| ایلخانی | دوره |
| روستای جهان آباد | موقعیت |
| ۱۰ کیلو متر | فاصله تا جاده اصلی |

شهرستان میامی در یک نگاه



| میامی | نام شهرستان |
|------------------|--------------------|
| سنگی | نام کاروانسرا |
| قاجار | دوره |
| روستای شریف آباد | موقعیت |
| ۲۰ کیلو متر | فاصله تا جاده اصلی |



| میامی | نام شهرستان |
|------------------|--------------------|
| عباس آباد | نام کاروانسرا |
| صفوی | دوره |
| روستای عباس آباد | موقعیت |
| ۵ کیلو متر | فاصله تا جاده اصلی |

شهرستان میامی در یک نگاه



| میامی | نام شهرستان |
|--------------|--------------------|
| میاندشت | نام کاروانسرا |
| صفوی | دوره |
| سبزوار-میامی | موقعیت |
| جنب جاده | فاصله تا جاده اصلی |

| میامی | نام شهرستان |
|-----------|--------------------|
| شاه عباسی | نام کاروانسرا |
| صفوی | دوره |
| شهر میامی | موقعیت |
| ۵۰۰ متر | فاصله تا جاده اصلی |

جاذبه تاریخی

بادگیر مسجد حاج صفر



برج اسد خان



عمارت آقایان



مسجد آقایان



جاذبه گردشگری معادن



معادن منگنز سردار



معادن مس عباس آباد

| نام معدن | نوع معدن | منطقه |
|-------------------|------------------|----------------|
| صالح آباد | آهن پلاسری | کلاته های شرقی |
| جهان آباد | بوکسیت | مرکزی |
| شیرین چشمه | بوکسیت | مرکزی |
| قدس | سیلیس | مرکزی |
| میامی | سیلیس | مرکزی |
| میاندشت | سیلیس | مرکزی |
| جنوب ابراهیم آباد | شن و ماسه معمولی | فرومد |
| شادمان | فلدسپات | مرکزی |
| شمال عباس آباد | کرومیت | فرومد |
| چهار طیب | کرومیت | کلاته های شرقی |
| خانه گلی | کرومیت | فرومد |
| شمال فیروز آباد | کرومیت | فرومد |
| فرومد | کرومیت | فرومد |
| میر محمود | کرومیت | کلاته های شرقی |
| دشت شاد | گچ | رضوان |
| گلستان | گچ | رضوان |
| زیدر | گچ | مرکزی |
| کوه قبله | لاشه | مرکزی |
| جاورتن | لاشه | فرومد |
| ممقانی | مارل آهکی | کلاته های شرقی |
| میامی | مرمریت | کلاته های شرقی |
| ری آباد | مرمریت | کلاته های شرقی |
| نردین | مرمریت | نردین |
| امجدیه | مرمریت | نردین |
| اشکان | مس | مرکزی |
| توران | مس | مرکزی |
| عباس آباد | مس | مرکزی |
| سردار | منگنز | فرومد |
| شادمان | منیزیت | فرومد |
| عباس آباد | نمک آبی | مرکزی |

حیات وحش



جغد معمولی کوچک

نام

ارتفاعات میامی

موقعیت



بز و بزغاله وحشی

نام

ارتفاعات میامی

موقعیت

شهرستان میامی در یک نگاه



کفچه مار (کبری)

نام

بیابان میامی

موقعیت



کبک وحشی

نام

ارتفاعات میامی

موقعیت

شهرستان میامی در یک نگاه



| عقاب طلائی | نام |
|---------------|--------|
| سه چنار میامی | موقعیت |



| میش و بره وحشی | نام |
|----------------|--------|
| ارتفاعات میامی | موقعیت |

شهرستان میامی در یک نگاه



چک سیبری

نام

جنگل کالپوش

موقعیت



اسب های وحشی

نام

طبیعت کالپوش

موقعیت

جاذبه های

طبیعی

شهرستان

میامی



جاذبه های طبیعی



نمکزار میامی

نام

روستای کرد آباد

موقعیت



منطقه کفتاره

نام

روستای محمد آباد

موقعیت

شهرستان میامی در یک نگاه

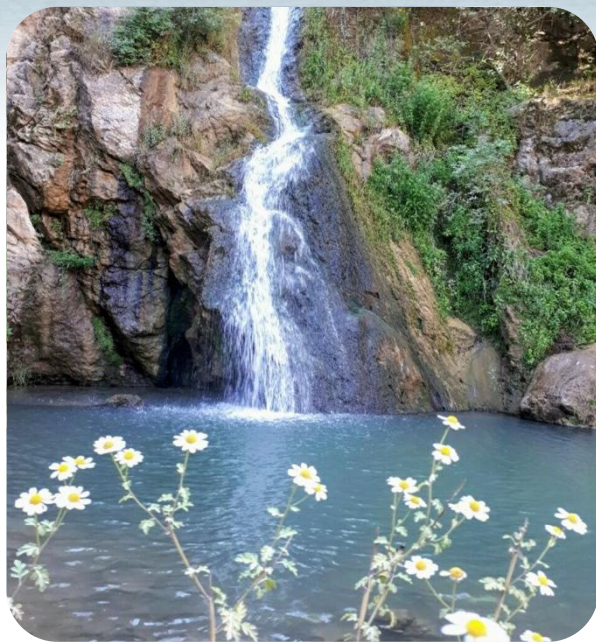


سد کاپوش

نام

منطقه کاپوش

موقعیت



آبشار نامیک

نام

روستای نامیک

موقعیت

شهرستان میامی در یک نگاه



جنگل دشت شاد

نام

روستای دشت شاد

موقعیت



تپه گرایلی

نام

باغچه

موقعیت

شهرستان میامی در یک نگاه



غار نام نیک

نام

روستای نامنیک

موقعیت



غار آهکی ناروند

نام

روستای قدس

موقعیت

شهرستان میامی در یک نگاه



دشت شقایق

نام

بخش کالپوش

موقعیت



دشت آفتابگردان

نام

بخش کالپوش

موقعیت



شهرستان میامی در یک نگاه

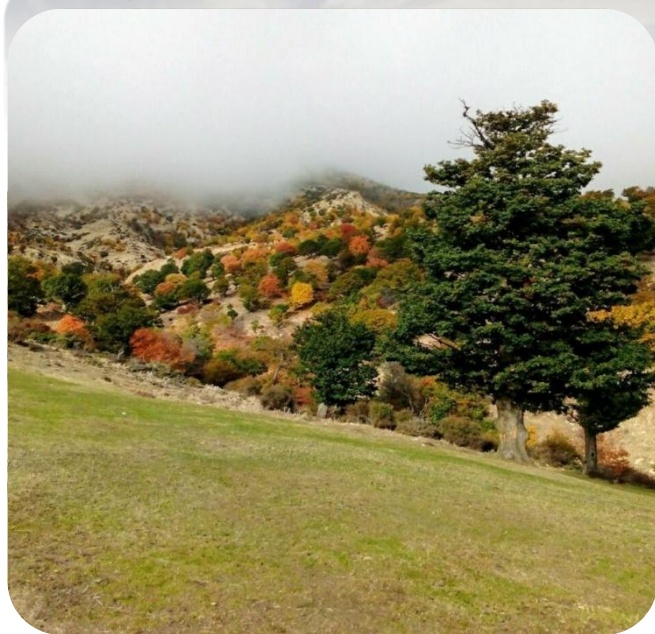


جنگل نام نیک

نام

روستای نامنیک

موقعیت



جنگل طلویین

نام

روستای طلویین

موقعیت

جاذبه های

فرهنگی و

اجتماعی



شهرستان میامی در یک نگاه

جاذبه های فرهنگی و اجتماعی



جشنواره شقایق ها

نام

روستای حسین آباد

موقعیت



جشنواره
آفتابگردان

نام

روستای رضوان

موقعیت

شهرستان میامی در یک نگاه

| | |
|--------------|--------|
| جشنواره پسته | نام |
| روستای کوهان | موقعیت |



جاذبه کشاورزی شهرستان میامی



شهرستان میامی در یک نگاه



| گندم | نام محصول |
|----------------|--------------|
| ۶۲۰۰ هکتار آبی | سطح زیر کشت |
| ۸۹۵۰ هکتار دیم | |
| ۳۰۶۰۰ تن | میزان برداشت |

| چغندر | نام محصول |
|------------|--------------|
| ۳۴۰۰ هکتار | سطح زیر کشت |
| ۱۷۵۰۰۰ تن | میزان برداشت |

شهرستان میامی در یک نگاه



| نام محصول | هندوانه |
|--------------|-----------|
| سطح زیر کشت | ۷۰۰ هکتار |
| میزان برداشت | ۲۲۰۰۰ تن |



| نام محصول | سیب سرخ |
|--------------|----------|
| سطح زیر کشت | ۱۵ هکتار |
| میزان برداشت | ۳۰۰ تن |

شهرستان میامی در یک نگاه



| پسته | نام محصول |
|-----------------------------------|--------------|
| ۸۵۰ هکتار نهال ۵۰۰ هکتار بارور | سطح زیر کشت |
| ۵۵۰ تن | میزان برداشت |



| فلفل | نام محصول |
|-----------|--------------|
| ۲۰۰ هکتار | سطح زیر کشت |
| ۵۰۰ تن | میزان برداشت |

شهرستان میامی در یک نگاه



| نام محصول | عدس |
|--------------|------------|
| سطح زیر کشت | ۳۵۰۰ هکتار |
| میزان برداشت | ۱۲۲۵ تن |



| نام محصول | گوجه |
|--------------|-----------|
| سطح زیر کشت | ۲۰۰ هکتار |
| میزان برداشت | ۱۰/۰۰۰ تن |



Made with
VideoShow